



KOMISI PEMILIHAN UMUM
PROVINSI KALIMANTAN BARAT



KETIKA KURSI ANGGOTA DPRD KOSONG, **SIAPA** **PENGGANTINYA?**

TENANG, NGGAK BAKAL DIBIARIN KOSONG KOK. ADA MEKANISME NAMANYA
PENGGANTIAN ANTARWAKTU (PAW) SESUAI DENGAN KETENTUAN PERATURAN
PERUNDANG-UNDANGAN



PAW? MEKANISME APA LAGI TUH?



Penggantian Antarwaktu (PAW) adalah proses penggantian Anggota DPR, Anggota DPRD provinsi, dan Anggota DPRD kabupaten/kota yang berhenti antarwaktu untuk digantikan oleh calon pengganti antarwaktu yang diambil dari DCT dari Partai Politik yang sama pada daerah pemilihan yang sama yang menduduki peringkat suara terbanyak berikutnya.





ALASAN TERJADINYA PAW



MENINGGAL DUNIA

- Dibuktikan surat keterangan kematian
- Dari Lurah/Kades, RS, atau pejabat berwenang



MENGUNDURKAN DIRI

- Surat pengunduran diri bermeterai
- Ditandatangani oleh yang bersangkutan



DIBERHENTIKAN

- Tidak menjalankan tugas selama 3 bulan berturut-turut tanpa keterangan apapun
- Melanggar sumpah/janji jabatan & kode etik
- Dinyatakan bersalah berdasarkan putusan pengadilan dengan ancaman pidana penjara 5 tahun atau lebih
- Tidak lagi memenuhi syarat sebagai calon anggota legislatif
- Diberhentikan sebagai anggota Partai Politik
- Menjadi anggota partai politik lain



SIAPA YANG MENJADI PENGGANTI



Kalau ada kursi kosong, yang naik itu bukan orang baru sembarang ya. Ini urutannya:



PARTAI DAN DAPIL SAMA

Digantikan oleh calon PAW yang memperoleh suara sah terbanyak urutan berikutnya



JUMLAH SUARA SAMA?

Ditetapkan berdasarkan persebaran wilayah lebih luas secara berjenjang.



MASIH SAMA?

Prioritas Calon Perempuan, lalu nomor urut teratas pada daftar calon tetap.



Jadi prosesnya jelas, berjenjang, dan nggak asal tunjuk ya



CALON PAW BISA BATAL NGGAK SIH? KALAU IYA, KENAPA?



Bisa, ya. Calon PAW bisa dinyatakan tidak memenuhi syarat kalau sudah tidak lagi memenuhi ketentuan sebagai calon anggota legislatif.

1. Tidak lagi berstatus WNI atau tidak berdomisili di Indonesia
2. Tidak memenuhi syarat pendidikan minimal SMA/ sederajat.
3. Ditetapkan sebagai kepala daerah atau wakil kepala daerah terpilih.
4. Dilantik sebagai kepala desa, perangkat desa, atau anggota BPD.
5. Diangkat sebagai ASN, TNI, Polri, atau bekerja pada badan yang dibiayai negara.
6. Dilantik sebagai penyelenggara atau pengawas Pemilu.
7. Tetap menjalankan profesi yang berpotensi menimbulkan konflik kepentingan.
8. Sedang menjalani pidana penjara berdasarkan putusan pengadilan yang berkekuatan hukum tetap.
9. Pernah dipidana/tindak pidana dengan ancaman pidana penjara 5 (lima) tahun atau lebih
10. Tidak lagi sehat jasmani dan rohani atau terbukti menyalahgunakan narkotika.
11. Diberhentikan dari partai politik.
12. Menjadi anggota partai politik lain.
13. Menjadi pengurus partai politik (untuk calon PAW anggota DPD).



Intinya, jika terdapat perubahan status atau jabatan yang bertentangan dengan ketentuan peraturan perundang-undangan, maka pencalonan PAW dapat dibatalkan.



ALUR PROSES PAW



Biar nggak bingung, ini step by step-nya !



Pimpinan DPRD mengirimkan surat penyampaian nama anggota DPRD yang berhenti antarwaktu dan permintaan nama Calon PAW



KPU Provinsi menerima surat masuk dari DPRD



KPU Provinsi melakukan verifikasi dengan melakukan pemeriksaan dan penelitian dokumen calon PAW. Jika terdapat keragu-raguan informasi atau tanggapan masyarakat terhadap calon PAW maka KPU Provinsi dapat melakukan klarifikasi



KPU Provinsi menyampaikan Surat Jawaban Penyampaian nama calon PAW kepada Pimpinan DPRD
(maks. 5 hari kerja)



KPU Provinsi menuangkan hasil verifikasi ke dalam Berita Acara dan Surat Jawaban Penyampaian nama calon PAW



KAPAN PAW TIDAK DILAKUKAN?

PAW tidak dilakukan apabila:

- Sisa masa jabatan kurang dari 6 bulan sejak proses pengajuan pemberhentian dimulai.

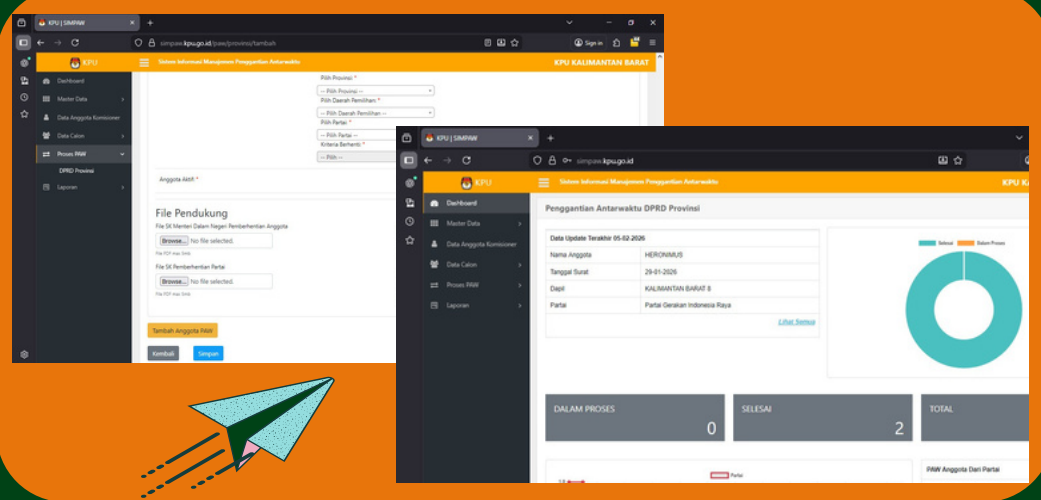
Dalam kondisi tersebut, kursi tetap kosong hingga akhir masa jabatan.



"KPU PROVINSI DALAM MEMPROSES PAW MELALUI SIMPAW"



SIMPAW? APA ITU ?



SIMPAW



Merupakan aplikasi berbasis web yang digunakan untuk mengelola seluruh tahapan proses Penggantian Antarwaktu (PAW) secara sistematis dan terintegrasi.

KELEBIHAN SIMPAW

1 Mengelola administrasi PAW secara terintegrasi

2 Serba Digital

3 Lebih Transparan

4 Memfasilitasi laporan dan monitoring internal KPU

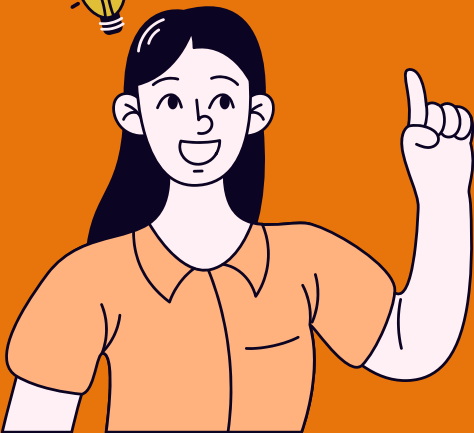
DASAR HUKUM

Mau tahu dasar hukum
terkait Penggantian
Antarwaktu?

Gampang banget, tinggal
scan barcode di bawah ini



SCAN HERE >



Semua regulasi lengkapnya bisa
langsung kamu akses.
Praktis, cepat, no ribet-ribet



<https://kalbar.kpu.go.id/>



kpukalbarprov



KPU Provinsi Kalimantan Barat



KPU Kalbar TV



kpukalbar